



ALBERT Haus GmbH & Co.KG

Hohenackerstr. 23,  
97705 Burkardroth  
(Landkreis Bad Kissingen, Rhön)

200 kWp  
Photovoltaik  
(deckt 80% des  
Strombedarfs)

Hackschnitzel-  
heizung

Wärmepumpe

KfW40 Büro





# 90 Jahre - 3. Generation ALBERT Haus



90 JAHRE! WIR BAUEN  
ZUKUNFT.

FEIERN SIE MIT UNS  
OKTOBERFEST!

am 8.Oktober 2023  
von 11:00 - 18:00 Uhr  
in Burkardroth  
(LK Bad Kissingen)





# Unser Expertenteam: Zimmermänner, Schreiner, Architekten, Ingenieure, ...





# Unser Expertenteam Zimmermänner, Schreiner, Architekten, Ingenieure, ...





# Über 5.000 individuell geplante und gebaute Einfamilienhäuser





# Mehrfamilienhäuser und Gewerbeobjekte





# Mehrfamilienhäuser und Gewerbeobjekte





# Nachhaltige und klimafreundliche Verdichtung durch individuelle Aufstockung



heute



heute



gestern



gestern





# Freude an individueller Architektur barrierefreier Bungalow im Steilhang



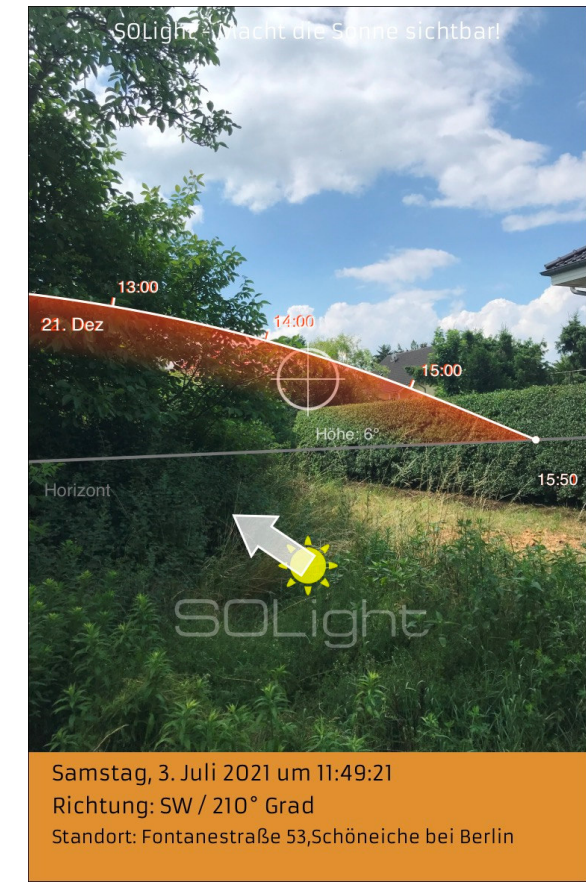


# Unabhängig Wohnen im ALBERT Haus





# Entwurfsprozeß FlexEHome

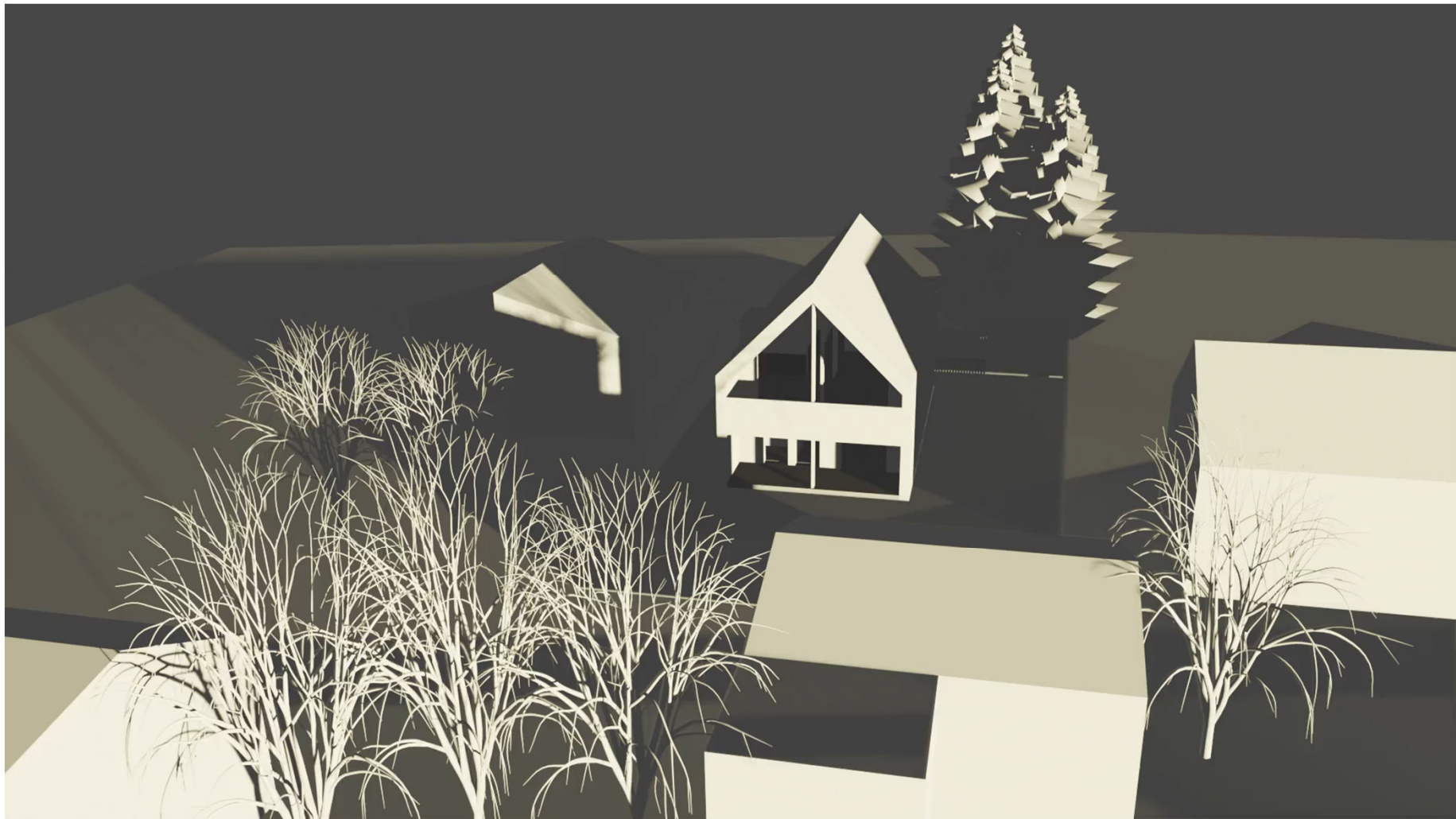


## Grundstück gefunden in Schöneiche und erste Sonnenstandssimulation



# Entwurfsprozeß FlexEHome

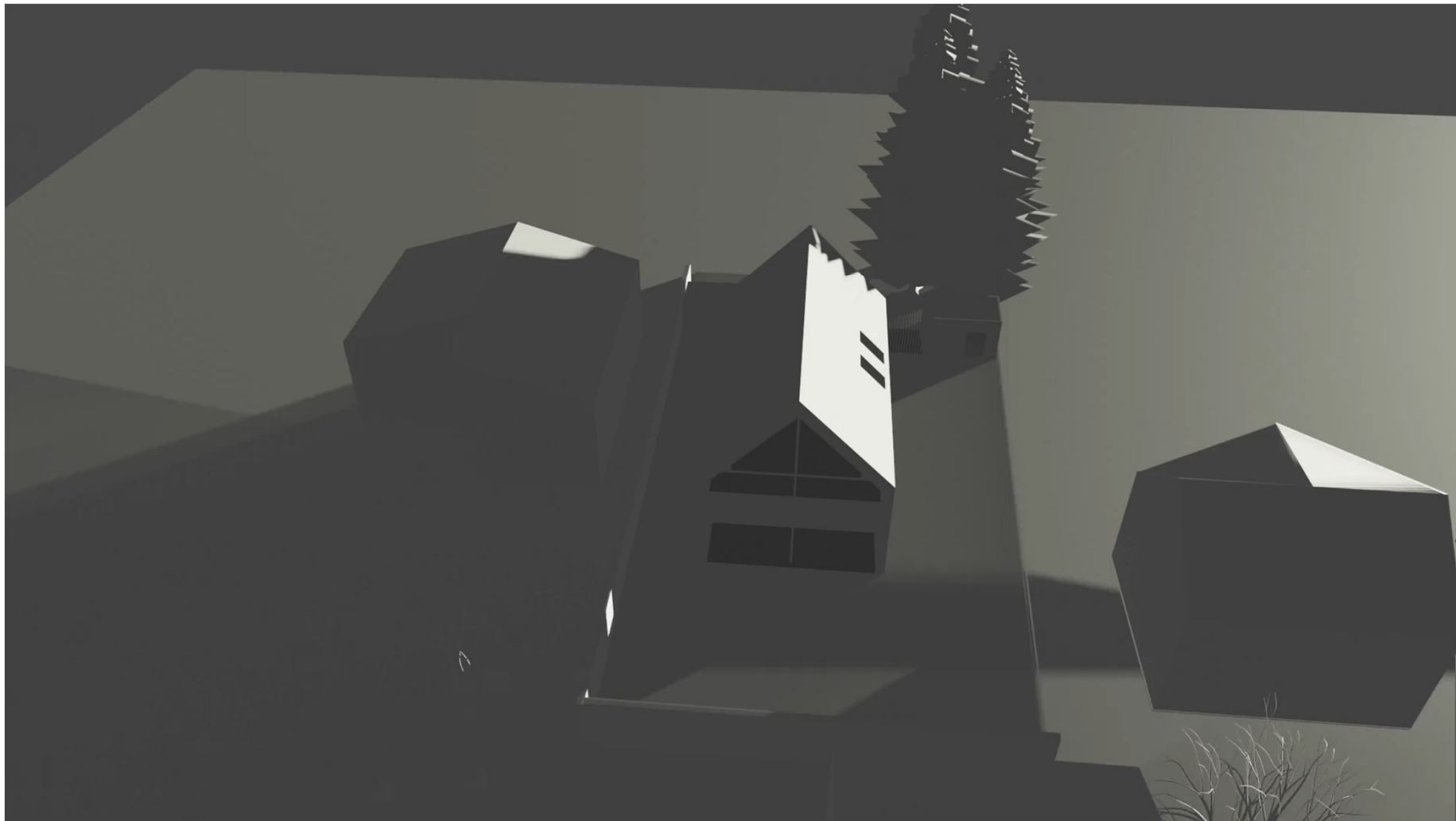
FlexEhome - Sonnenstandssimulation 21ter Dezember





# Entwurfsprozeß FlexEHome

FlexEhome - Sonnenstandssimulation 21ter Juni





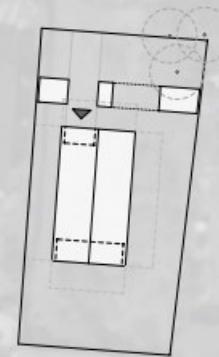
## Analyse verschiedener Gebäudetypologien





# Entwurfsprozeß FlexEHome

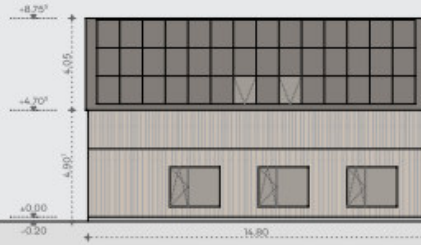
JK&P



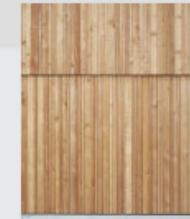
Lage im Grundstück



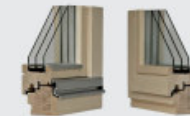
JK&P



DACHBEREICH | GESTALTUNG LOGGA

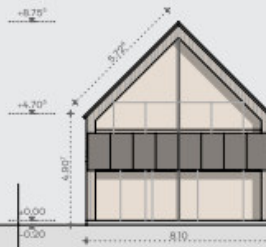


FASSADE - FECHT NATUR MIT STICO



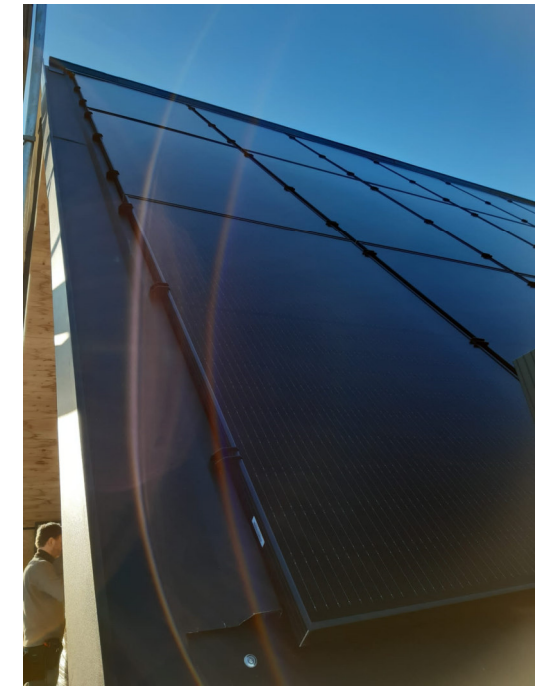
FENSTER - HOLZ (GGF. AUSSEN FARBIG)

## Fassade und Dacheindeckung



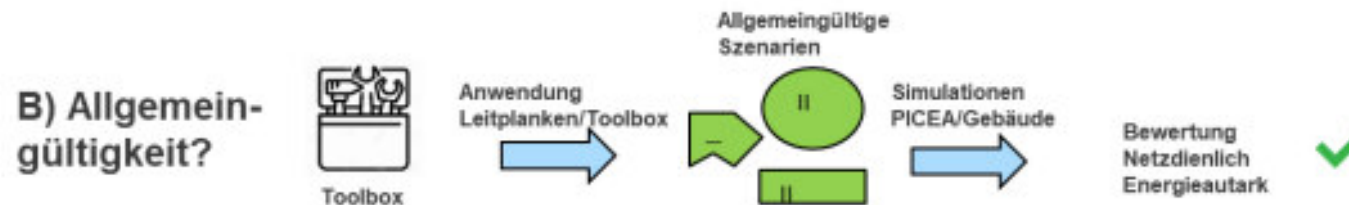
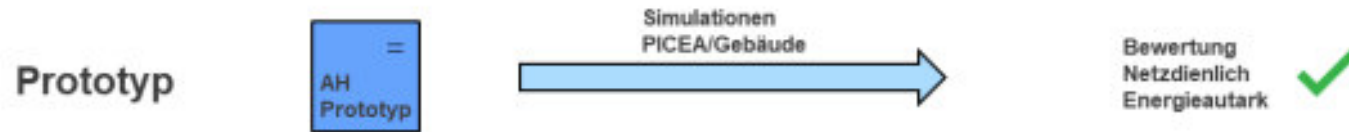


Herausforderungen:  
Verbesserter KfW40 Wandaufbau  
Dacheindeckung mittels Photovoltaik Modulen  
Fußbodenheizung mit dünnem Estrichaufbau





# Replizierbarkeit



Entwicklung Architektonische Leitplanken mit Transsolar



Vielen Dank  
für Ihre Aufmerksamkeit